

SUPERFICIES Y PRODUCCIONES DE CULTIVOS

13.6.11.1. HORTALIZAS DE HOJA O TALLO- ESPINACA: Serie histórica de superficie, rendimiento, producción, precio, valor

Años	Superficie (miles de hectáreas)	Rendimiento (qm/ha)	Producción (miles de toneladas)	Precio medio percibido por los agricultores (euros/100kg)	Valor (miles de euros)
2004	2,8	192	53,7	59,11	31.756
2005	3,1	200	62,3	61,89	38.534
2006	3,4	193	65,0	60,47	39.324
2007	3,2	208	67,2	67,46	45.311
2008	2,9	204	59,5	69,82	41.526
2009	2,4	197	48,0	73,55	35.291
2010	3,0	195	59,4	59,18	35.155
2011	3,6	194	70,6	50,87	35.899
2012	3,3	188	61,8	49,83	30.802
2013	2,9	190	55,1	50,72	27.952
2014	3,3	190	63,4	54,54	34.559

GRÁFICO: Evolución de la superficie de espinaca (miles de hectáreas)

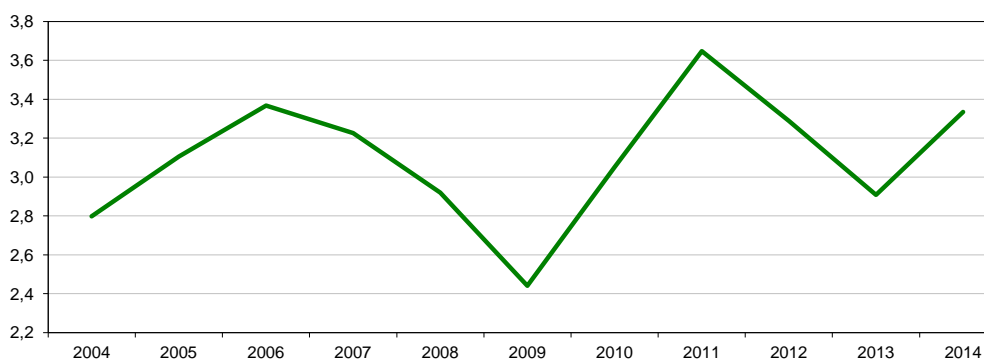


GRÁFICO: Evolución de la producción de espinaca (miles toneladas)

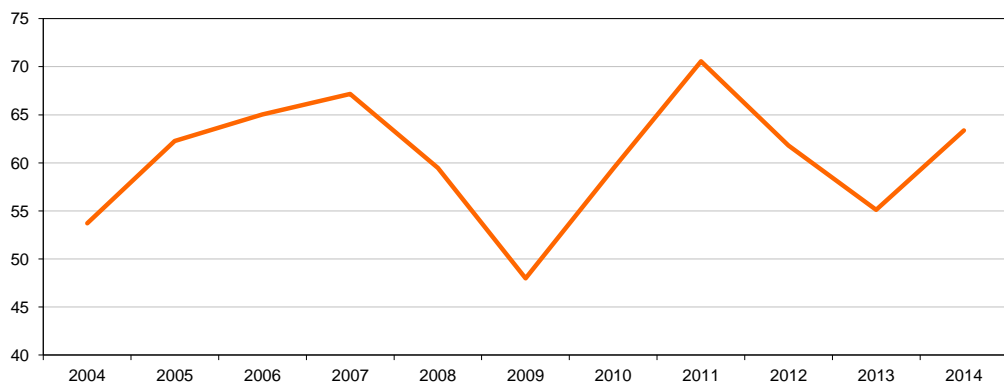


GRÁFICO: Evolución del valor de espinaca (miles de euros)

